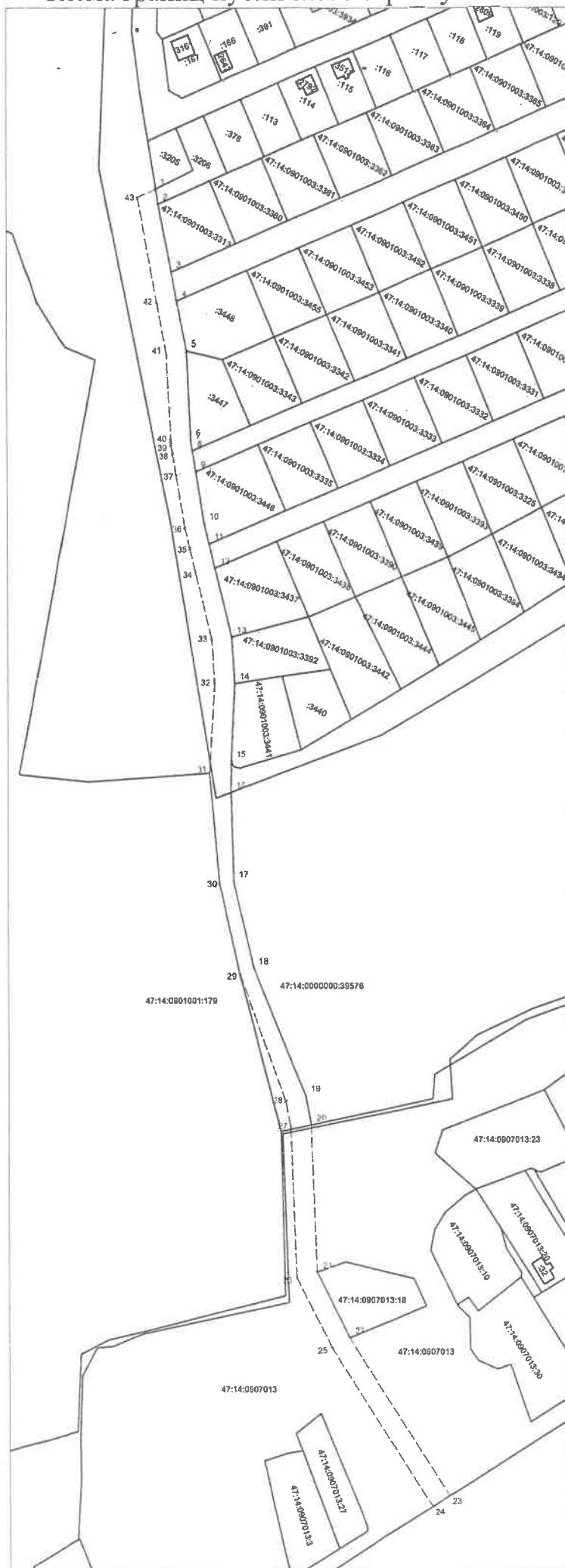


Схема границ публичного сервитута



Масштаб 1:2000

к постановлению администрации
Ломоносовского муниципального района
Ленинградской области

от _____ № _____

Обозначение характерных точек границы	Координаты	
	X	Y
1	410901.2	2178409.43
2	410893.99	2178410.72
3	410861.17	2178417.21
4	410847.14	2178419.98
5	410822.96	2178424.75
6	410779.45	2178426.84
7	410778.02	2178426.91
8	410774.32	2178427.53
9	410764.19	2178429.23
10	410738.62	2178433.51
11	410728.97	2178435.86
12	410717.15	2178438.74
13	410683.37	2178446.96
14	410660.26	2178448.5
15	410621.39	2178446.66
16	410605.85	2178446.52
17	410561.28	2178447.86
18	410518.28	2178457.8
19	410454.13	2178483.46
20	410439.37	2178486.14
21	410365.49	2178489.1
22	410333.24	2178505.09
23	410254.36	2178554.53
24	410249.04	2178546.06
25	410328.35	2178496.35
26	410362.96	2178479.19
27	410438.27	2178476.18
28	410451.35	2178473.8
29	410515.04	2178450.97
30	410560.24	2178440.77
31	410615.49	2178435.8
32	410660.16	2178438.48
33	410681.84	2178437.04
34	410714.78	2178429.02
35	410726.6	2178426.14
36	410736.61	2178423.71
37	410762.53	2178419.37
38	410772.67	2178417.67
39	410776.95	2178416.95
40	410778.97	2178416.85
41	410821.75	2178414.8
42	410845.2	2178410.17
43	410896.81	2178400.05

Местоположение: Ленинградская область,
Ломоносовский район, Гостилицкое СП

Условные обозначения:

-----границы публичного сервитута
_____ границы земельных участков
по данным ЕГРН

*1 - характерная точка границы, сведения о которой позволяют однозначно определить ее местоположение на местности

Система координат МСК 47 зона 2